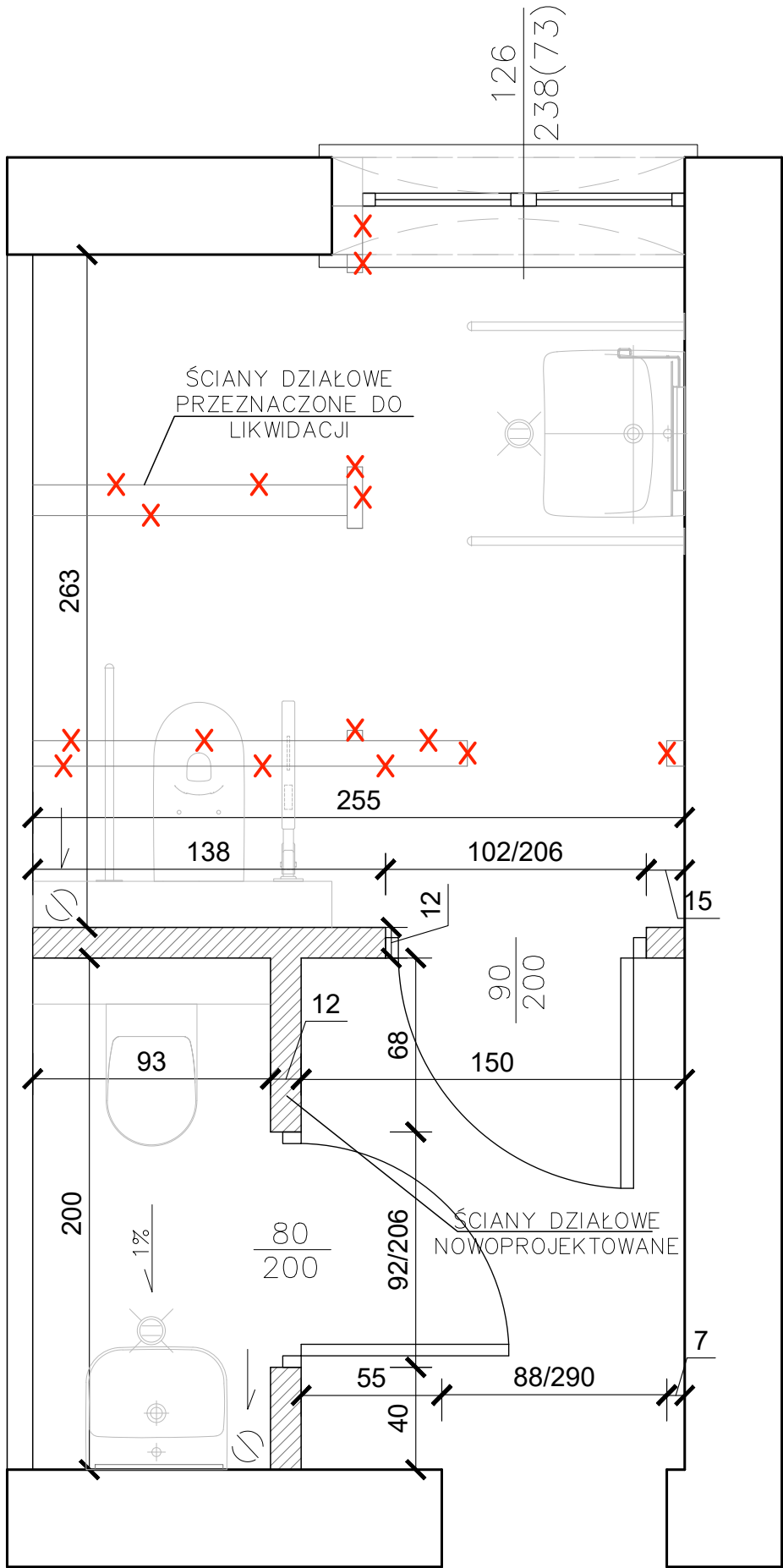


INWENTARYZACJA



RZUT PROJEKTOWANY

LEGENDA:

- ŚCIANY ISTNIEJĄCE
- ŚCIANY NOWOPROJEKTOWANE
- WYBURZENIA

- UWAGI:
1. Wymiary w [cm], poziomy w [m].
 2. Wymiary i poziomy wszystkich elementów konstrukcyjnych przed wbudowaniem muszą zostać sprawdzone na budowie.
 3. Rzut rozpatrywać łącznie z pozostałymi rysunkami oraz opisem technicznym. Przebiegi i otwory instalacyjne ustalać na podstawie rysunków architektury.

JEDNOSTKA PROJEKTOWA PRZEDSIĘBIORSTWO BUDOWLANE TEMPUS SP. Z O.O. ŁASOCICE, ul. SZKOLNA 16 64-100 LESZNO NIP 697-22-25-959 e-mail: tempus@tempus.pl www.tempus.pl			
OBIEKT PRACE REMONTOWE DOTYCZĄCE BUDYNKU SZKOŁY PODSTAWOWEJ W DŁUGIM STAREM Jednostka ewid. ŚWIECIECHOWA 301305_2 Obręb ewid. nr DŁUGIE STARE 0002 Działka ewid. nr 314/2			
INWESTOR GMINA ŚWIECIECHOWA ul. Ułańska 4 64-115 Świeciechowa			
NAZWA RYSUNKU INWENTARYZACJA I RZUT			
Niniejszy projekt jest chroniony prawem autorskim. Przedsiębiorstwo Budowlane TEMPUS Sp. z o.o., zgodnie z Ustawą z dnia 4 lutego 1994 r. o prawie autorskim i prawach pokrewnych, zastrzega sobie prawa autorskie i zakazuje bez jego wiedzy i zgody powielania i wykorzystywania tego projektu do celów niezgodnych z jego przeznaczeniem.			
PROJEKTANT KONSTRUKCJA	inż. TOMASZ KACZMAREK Uprawnienia nr WKP/0279/PWOK/09 w specjalności konstrukcyjnej		SKALA 1:25
OPRACOWAŁ	inż. TOMASZ KACZMAREK Uprawnienia nr WKP/0279/PWOK/09 w specjalności konstrukcyjnej		NR RYS.
ASYSTENT PROJEKTANTA, OPRACOWAŁ	mgr inż. arch. Agnieszka Knop		STRONA
DATA OPRACOWANIA MAJ 2022		BRANŻA KONSTRUKCJA,	